

# win

税務 | 会計 | コンサルティングのお仕事



資格を活かす  
キャリアはここから



特集

P.2

ランドマーク税理士法人の代表に聞いてみました  
**ランドマーク税理士法人**

P.4

幅広い業務を経験しながら適性を見つけ、自分の可能性を広げられる職場です  
**税理士法人山田&パートナーズ**



## ランドマーク税理士法人 の代表に聞いてみました



ランドマーク税理士法人 代表社員  
立教大学大学院客員教授  
清田幸弘

### ●相続・事業承継なら“ランドマーク” と言われるまで

私が税理士としてスタートしたのは1997年のこと。もともと実家が農家で、高い相続税や経営の悩みを切実に感じていて、「どうしたらその悩みを解決できるか」を徹底して取り組もうと決意したことから、清田幸弘税理士事務所(現・横浜緑事務所)を設立しました。最初はずっと1カ所で事業を行っていましたが、次第に地域でも名の知れた事務所に成長し、周囲の同業他社とのバランスが取りにくくなってきました。

そこで横展開を図っていこうと、まずは川崎に事務所を開設。さらに、横浜駅の周辺にも事務所を構えようと場所を探していた時、ランドマークタワーに空きが出て、ここへ開設。同時に、名称も「ランドマーク税理士法人」に変更しました。

その後、東京へ進出したきっかけは、横浜エリアで発生する相続案件を、銀行が連れてきた東京の税理士が担っていたことです。しかも、そのメンバーを見ると、私が開催していた相続セミナーの受講生たち。にもかかわらず、東京ブランドということで我々の数倍の報酬を得ていました。であれば、我々も東京へということで丸の内に進出を決め、三菱ビルに事務所をオープンしたのです。しかし、最初の1年間は鳴かず飛ばず。そんな中、「何か策を講じなければ…」と、「丸の内相続大学校」と「丸の内相続プラザ」を開設したことが功を奏しました。これを機に「相続・事業承継ならランドマーク」というブランディングが確立し今に至ります。

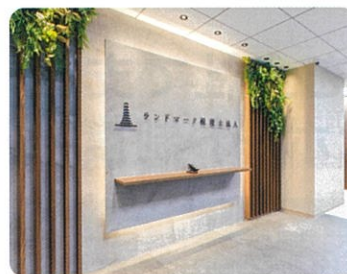
### ●リアルタイムの情報共有と経営目標の共有。 両方を実現する社内の組織体制

現在、東京、神奈川、埼玉、千葉に、12カ所の税理士事務所、3カ所の行政書士事務所を構え、総勢535名の人員で事業を展開。

拡大した組織の強化を図るうえで重要になるのは、リアルタイムの情報共有と社員のモチベーションアップです。そのため各拠点オンラインでつなぎ、毎朝30分間の朝礼を行っており、それが各地の温度差をなくし、お客様により高度なサービスを提供することにつながっています。

サービスの質の向上に向けて、「やるべきことはすぐにやる、愚直に続ける」。それが私の流儀です。コロナ対策として始まったオンライン同席の取り組みでは、iPadを持ったスタッフがお客様を訪問し、上司、内勤社員、税理士や他土業の専門家がオンライン上で同席します。これにより、より専門性の高い面談、複数の目が存在することによるコンプライアンス重視の面談が実現しました。従来のやり方ではいったん持ち帰りになるような疑問点もその場で回答ができるので、スピード感のある対応がお客様満足度に繋がっています。

関連な組織運営を実現するためには風通しの良さも重要です。そのため当社では、お互いの名前を呼ぶ時は「さん」づけです。私も「代表」や「先生」ではなく、「清田さん」と呼ばれています。当社は頑張った人が評価される組織であり、後から入社した年下の社員が、先に入社した年上の社員を指示することもあるので、いちいち肩書きで呼んでいたらややこしいというもあります(苦笑)。そんな中、上司と部下が会社の



費用で飲みニケーションできる“さし飲み”も奨励。人間関係の円滑化に一役買っています。

### ●全社員の能力アップを目指すために、 自社に100名収容のセミナールームを創設

我々が目指しているのは、社内の誰が対応してもお客様に同レベルの高度なサービスの提供を行うこと。そのため当社では、いかに社員の能力アップを図っていくかに、常に心を砕いています。

税務業務の経験のない新卒社員については150時間研修を実施。さらに、前述した毎朝の朝礼で、土地の評価、その売却金額、税務上の問題など、様々な情報や見解を浴びるよう吸収できます。全国トップクラスの税理士法人のレベルの高い内容に触れられるわけですから、これほど効果的な学びはないと思います。

また、教育ソフト「アニー」や「ランドマークアカデミー」を導入し、全社員が先輩に直接聞かずとも、いつでも事務所内の作業手順を学べる環境を実現しています。さらに、新横浜駅前事務所に100名収容できるセミナールームを開設。外部研修も含め、階層別の研修も盛んに行っています。

組織体制も教育体制も、その目的は、社内のすべての業務、すべてのお客様の状況を可視化し、それらを全社員で共有化し、誰もが同レベルのサービスが提供できるようにするためのものです。人に仕事がつく属人的なやり方ではなく、仕事に時間・人をつけていくという考え方でね。

ここ数年は、税理士受験生のサポートも積極的にしていま

す。「社会人大学院進学サポート制度」という、会社が学費を全額負担して企業派遣する制度を作りました。働きながら税理士になるのは大変で、5科目揃うまでに10年以上かかるケースも珍しくありません。科目免除のために大学院に通おうにも費用面で厳しいと感じている受験生も多いものです。そういった人たちの悩みを解決すべくこの制度ができました。「社員全員を税理士に」をスローガンに、私たちは税理士を目指す社員を全力で応援します。

### ●税理士業務の価値を広く伝え、 税理士業界の底上げに寄与

当社は、他に例を見ないほどの規模・頻度で、積極的にテレビCMや広告出稿などのメディア戦略を展開しています。そうしたメディア戦略により、「相続の相談なら、税理士法人は有力な選択肢」ということが広く認知され、それが税理士業界の底上げにつながっていると自負しています。

私自身は税理士業務が特殊だとは思っていません。たまたま商材が税理士業務というだけで…。しっかりしたブランディング、マーケティング、営業、そしてしっかりした製品を製造していれば、必ずお客様はついてきます。実際、当社はやるべきことを愚直に続けていることで、毎年前年比10%を超える売上増加を達成しています。今後も、お客様に対してあらゆる面で高い付加価値を提供し、税理士業界の底上げに寄与していければと考えています。

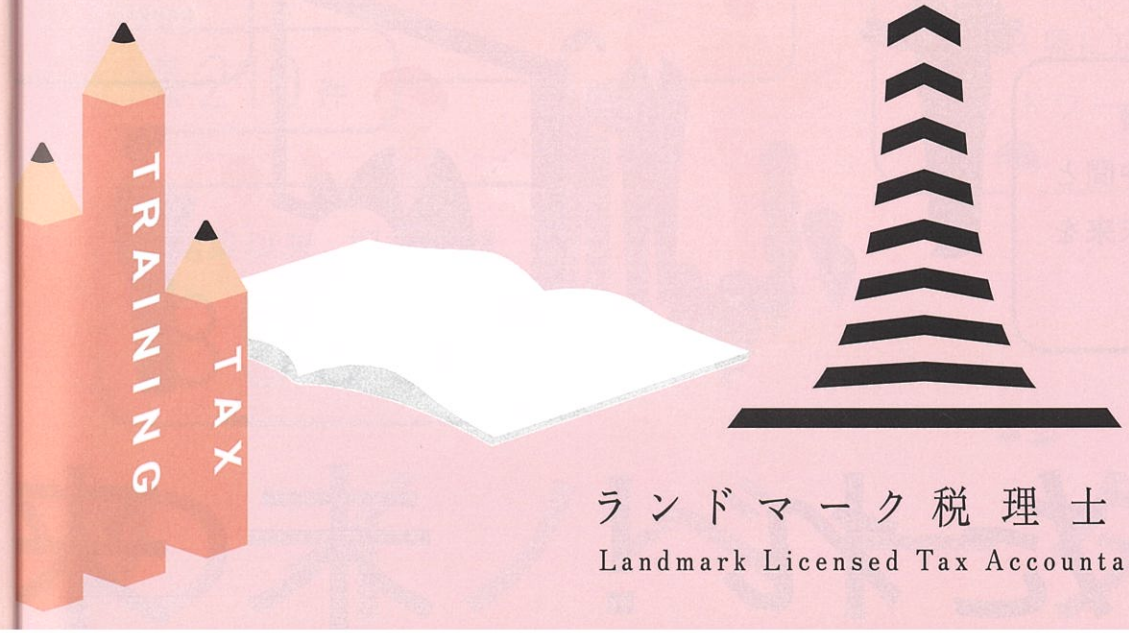
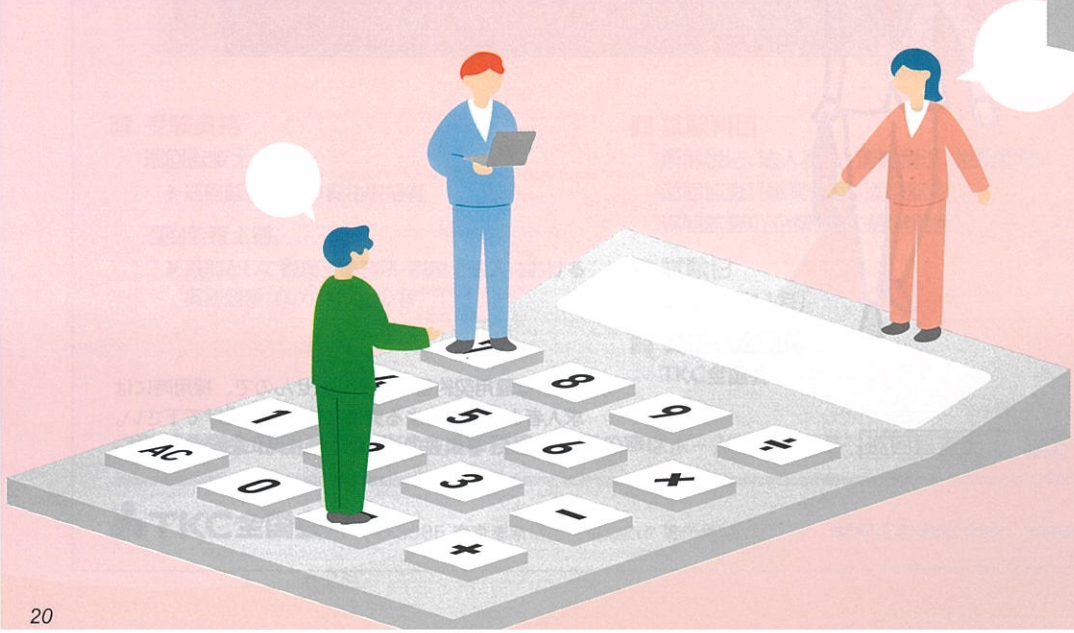




ここでしか  
実現できない



学びと成長がある



ランドマーク税理士法人  
Landmark Licensed Tax Accountant's Co.



# 未経験でも挑戦できる環境



セミナーや研修など  
情報発信回数は、

**3000** 回超

自社に**100名**収容できる  
セミナールームも開設!!

切磋琢磨  
できる仲間と  
業界の未来を  
切り拓く



年間**150**時間以上の  
研修!!!!

## 驚きの研修 カリキュラム

- MG研修
- マネジメント大学
- 所得税入力研修
- TKCエントリ入力研修
- 中級オンデマンド研修
- 巡回監査士補試験
- 財務分析研修
- 相続平準化研修
- 遺言研修
- 丸の内相続大学院
- 階層別研修
- 新人フォローアップ研修
- テーマパーク研修
- クレーム対応研修
- 弁護士コンプライアンス研修
- エクシブ研修
- PDCA半期振り返り
- ラスベガス研修
- 土地ファイル研修
- 物件移転研修

- エントリ研修
- 資産税ミス共有研修
- 法人設立研修
- 物件売却研修
- 月次監査研修
- 源泉事務研修
- TPS8200研修
- 中間納付ミス共有研修
- 消費税研修
- 固定資産税検算研修
- 新人発表会
- 経営計画発表会
- 法人税別表4・5研修
- 財産入力研修
- 年末調整研修
- 一般事業法人の年調と法定調書研修
- 償却資産入力研修
- 医療費集計研修
- 雇用促進拡大税制研修

- 配偶者居住権研修
- インボイス入力研修
- 路線価差替え研修
- 法人決算入力研修
- 土地評価研修
- Garoon設定方法研修
- 仕訳辞書作成研修
- コベナンツ付融資研修
- 監査部オンライン同席表改訂研修
- 預金不明点ミス研修
- PC設定研修
- PCショートカット研修
- 収入表の作成研修
- 収支試算フォーマット作成研修
- 戸籍の読み方研修
- 戸籍ファイル研修

……  
などなど (2023年度から一部抜粋)

年間**210**件

開業以来、相続実績  
**8500**件超

SEMINAR

**15** 拠点

1都3県に広がる  
ネットワーク!!!



# 来たれ! 未来のイノベーター



# 合言葉は「社員全員を税理士に」

## 未経験からチャレンジを可能にする教育制度 >>>

### 150時間を超える研修

実務経験のない方には150時間以上の研修を用意。マナーやマーケティング研修などの汎用研修をはじめ、法人税や相続税などの申告書作成の工程を細かく分けた動画を用いて研修を実施。実務に直結する専門スキルを養います。

### テレビ会議システムによる朝礼

毎朝30分間、テレビ会議システムを活用して全拠点一斉に朝礼を行っています。専門家によって見解が割れやすい土地の評価方法についての討論や、決定事項の通達や進捗の確認などを全スタッフが共有する貴重な時間です。

### 最新のITツールを導入

外回りをメインとするスタッフにiPadを支給して業務の効率化を推進。また、WEBアプリを使用した「税理士の部屋」というグループチャットを活用して進捗の共有や、お客様からの質問や相談に対する回答準備を行っています。

### 丸の内相続大学校への参加

相続支援を行うプロの人材を育成する目的で一流の実務家を養成する機関「丸の内相続大学校」を運営。この講義に社員は無料で参加でき、第一線で活躍する専門家からノウハウを学ぶことができます。

### トップクラスの相続税申告実績

相続税関連の相談は26,000件超、申告は8,500件超。全国でもトップクラスの数字は、ランドマーク税理士法人が相続・事業承継のスペシャリストとして高い支持をいただいている証です。令和5年は1,116件の相続税申告のうち、税務調査を受けたのは1%以下。申告書類の品質、税務署からの信頼を物語る確率です。

### 社会人大学院進学サポート制度

税理士試験が科目免除となる大学院への進学サポートが社内制度として確立。会社が学費全額を負担する企業派遣により、最大3科目免除を活用して最短距離で税理士になる道を用意しています。「社員全員を税理士にする」これが私たちの合言葉です。2024年現在、複数名の社員が企業派遣で大学院に通学しています。

### 年間200回超のセミナーを実施

社外向けのセミナーや研修、勉強会を累計3,000回以上も実施。これに加えて、テレビやラジオ、新聞などのマスメディアをはじめ、インターネットや出版物などのメディアを通して情報を発信しています。常に最新情報をアウトプットし続けることも、業界のリーディングカンパニーとしての責務だと考えています。

### 首都圏に広がるネットワーク

東京・神奈川・埼玉・千葉の首都圏各地に15の拠点を展開。この強力なネットワークにより、あらゆるお客様のニーズにスピーディにお応えしています。さらに全拠点に相続の無料相談窓口である「丸の内相続プラザ」を併設。相続に関するお悩みをお気軽にご相談いただける体制を整えています。

## 法人概要

設立	1997年10月	事業案内	相続・事業承継対策支援、相続手続き支援、相続税申告、資産税コンサルティング、税務調査対策支援、決算、確定申告(個人・法人)、セミナー開催
代表者	清田 幸弘 (セイタ ユキヒロ)		
社員数	535名(2024年9月時点)		
本社所在地	〒100-0005 東京都千代田丸の内2-5-2 三菱ビル9階		

## 募集要項

雇用形態：正社員(総合職・一般職)、アルバイト 募集職種：税理士補助業務 (変更の範囲)当社業務全般(本人の希望を考慮)※長期勤務者希望  
採用予定人数：10名 給与の決定方法：資格・能力・経験により優遇

総合職・一般職	応募資格/短大・専門学校卒以上、日商簿記2級尚可、税理士科目合格者歓迎(勉強中も可)、税理士以外の資格者も歓迎
給与	【大卒】月給26.1万円～ (固定残業代3.4万円～、20時間相当分を含む。20時間超過分は別途支給) (基本給22.7万円～、試用期間も変更なし) 【専門・短大卒】月給24.2万円～ (固定残業代3.2万円～、20時間相当分を含む。20時間超過分は別途支給) (基本給21万円～、試用期間も変更なし)
勤務時間	8:30～17:30 実働8時間、休憩60分 残業あり(4～12月の通常期は月平均15時間、1～3月の繁忙期は月平均40時間) ※水曜日はノー残業デー
休日・休暇	完全週休2日制(土・日)、祝日、夏季休暇、冬季休暇、有給休暇、慶弔休暇、出産・育児休暇、税理士試験休暇 年間休日126日
昇給	年1回(7月) 賞与 年3回(3月、6月、12月)
諸手当	時間外手当(1分単位で全額支給)、新規開拓手当 資格手当(※下記参照、社会保険労務士、FP、宅地建物取引士、中小企業診断士等、1につき月額3,000円) ※税理士・公認会計士 月額50,000円、税理士1科目につき 月額10,000円、行政書士 月額10,000円、家族手当、住宅手当
福利厚生	社会保険完備、交通費全額支給、スポーツクラブ・リゾートホテル会員権、退職金あり
期間の定め	なし 試用期間 あり(3ヶ月)。試用期間も労働条件に変更なし。

アルバイト	応募資格/不問
給与	時給1,200～2,000円 勤務日数・時間 週3日以上(8:30～17:30のうち時間については応相談)、残業なし
休憩	勤務時間6時間以上8時間未満 45分、勤務時間8時間以上 60分
昇給	年1回
休日・休暇	週休2日制(土・日)、祝日、冬季休暇、有給休暇
諸手当	時間外手当(1分単位で全額支給)
福利厚生	社会保険完備、交通費全額支給、スポーツクラブ・リゾートホテル会員権
期間の定め	なし 試用期間 なし

ランドマーク税理士法人  
【東京丸の内事務所】JR・東京メトロ丸の内線「東京駅」より徒歩3分、【新宿駅前事務所】各線「新宿三丁目駅」より徒歩2分、JR「新宿駅」より徒歩5分、【池袋駅前事務所】JR「池袋駅」より徒歩3分、【町田駅前事務所】JR横濱線「町田駅」ターミナル口より徒歩1分、【タワー事務所】JR京浜東北線「桜木町駅」より徒歩5分、【横浜駅前事務所】各線「横浜駅」より徒歩3分、【横浜緑事務所】JR横濱線「中山駅」より徒歩12分、【新横浜駅前事務所・銀洋新横浜駅前事務所】各線「新横浜駅」より徒歩1分、【武蔵小杉駅前事務所】JR・東急線「武蔵小杉駅」より徒歩1分、【大宮駅前事務所】JR・東武野田線「大宮駅」より徒歩3分、【新松戸駅前事務所】JR「新松戸駅」より徒歩2分  
ランドマーク行政書士法人  
【湘南台駅前事務所】各線「湘南台駅」より徒歩2分、【鶴居駅前事務所】JR横濱線「鶴居駅」より徒歩4分、【朝霞駅前事務所】JR武蔵野線「北朝霞駅」より徒歩3分、東武東上線「朝霞台駅」より徒歩3分

勤務地(事業所) 下記いずれかの事業所に配属、または異動の可能性あり  
●東京都千代田区 ●東京都新宿区 ●東京都豊島区 ●東京都町田市 ●神奈川県横浜市西区 ●神奈川県横浜市緑区  
※グループ含む ●神奈川県横浜市港北区 ●神奈川県横浜市都筑区 ●神奈川県川崎市中原区 ●神奈川県藤沢市 ●埼玉県さいたま市 ●埼玉県朝霞市 ●千葉県松戸市 [受動喫煙防止措置] 各勤務地ともに屋内禁煙

応募方法 まずは『会社説明会兼選考会』にご参加ください。

<p>会社説明会 兼 選考会 開催日</p> <p><b>12/12 [木]</b></p> <p>14:00～16:00</p> <p>会場 丸の内相続プラザ 東京都千代田区丸の内 2丁目5番2号三菱ビル9階</p> <p>エントリーはこちらから、ご予約の上ご参加下さい。</p>	<p>採用までの流れ</p> <ol style="list-style-type: none"> <li>1 エントリー</li> <li>2 会社説明会・一次選考(筆記試験・適性検査・履歴書提出による書類選考)</li> <li>3 二次選考(面接)</li> <li>4 最終選考(面接)</li> <li>5 内々定(選考期間はエントリーから約1ヶ月を予定しております) ※一次・二次選考を同時に行う場合もございます。予めご了承下さい。</li> </ol> <p>会社説明会に参加できない方 履歴書、職務経歴書等をご送付下さい。書類選考を通過された方について、面接・筆記試験等の選考の日時の案内をさせていただきます。</p>
---	---

お問い合わせ > ランドマーク税理士法人 TEL/03-6269-9996 担当/宮内 メールアドレス/saiyo@landmark-tax.or.jp